

| | | |
|-----------------------------|-----------|-----------|
| BILLETTPRISER: | Før 22:00 | fra 22:00 |
| Voksne | kr 40,- | kr 80,- |
| Barn under 18 år | kr 20,- | kr 20,- |
| Barn under 6 år | Gratis | Gratis |
| Barnevogner og sykler | Gratis | Gratis |
| Rundtur | kr 60,- | kr 100,- |

Betaling ombord, fortrinnsvis med kort

RUTETIDER:

Kolbjørnsvik til Arendal

| | |
|--------------------------------|--|
| Mandag – fredag | 0645, 0710, 0730, 0750, 0805, 0830, 0850, 0910, 0930, 0950, 1010, 1030, 1050, 1110, 1130, 1150, 1210, 1230, 1250, 1310, 1330, 1350, 1410, 1430, 1450, 1510, 1530, 1550, 1610, 1630, 1650, 1710, 1730, 18.10, 1840, 1910, 1940, 2010, 2040, 2110, 2140, 2210, 2240, 2310, 2340. |
| Natt til lørdag | 0010, 0040 |
| Lørdag / natt til søndag | 0840, 0910, 0940, 1010, 1040, 1110, 1140 1210, 1240, 1310, 1340, 1410, 1440, 1510, 1540, 1610, 1640, 1710, 1740, 1810, 1840, 1910, 1940, 2010, 2040, 2110, 2140, 2210, 2240, 2310, 2340, 0010, 0040 |

Arendal til Kolbjørnsvik

| | |
|--------------------------------|--|
| Mandag – fredag | 0655, 0715, 0735, 0755, 0815, 0835, 0855, 0915, 0935, 0955, 1015, 1035, 1055, 1115, 1135, 1155, 1215, 1235, 1255, 1315, 1335, 1355, 1415, 1435, 1455, 1515, 1535, 1555, 1615, 1635, 1655, 1715, 1735. 1800, 1830, 1900, 1930, 2000, 2030, 2100, 2130, 2200, 2230, 2300, 2330, 2400 |
| Natt til lørdag | 2400, 0030, 0100 |
| Lørdag / natt til søndag | 0830, 0900, 0930, 1000, 1030, 1100, 1130, 1200, 1230, 1300, 1330, 1400, 1430, 1500, 1530, 1600, 1630, 1700, 1730, 1800, 1830, 1900, 1930, 2000, 2030, 2100, 2130, 2200, 2230, 2300, 2330, 2400, 0030, 0100 |
| Søndag | Ingen seiling |

Understrekede ruter vil også anløpe Svinodden/GARD (ca 3 min etter avgang fra Arendal) og Guldsmedengen/NOV-APL (ca 7 min etter avgang fra Arendal). Fergen vil kun gå inn til brygga om det er passasjerer som skal av eller synlige passasjerer på brygga.

Alle ruter fra Arendal anløper Norodden ca 3 min etter avgang fra Arendal om det er passasjerer som skal av eller synlige passasjerer på brygga.

M/F Kolbjørn alternerer annenhver uke med Skilsøferga for turene etter kl 17:30 og på lørdag

Ta turen til idylliske og naturskjønne Hisøy, eller bare en rundtur på byfjorden

Turforslag til fots eller på sykkel:

- Norodden til Kolbjørnsvik gjennom vakker trehusbebyggelse (ca 0,5km)
- Guldsmedengen til Kolbjørnsvik med flott utsikt til Arendal (ca 1,3 km)
- Kolbjørnsvik – Sandvigen/Laugholla: Flott tur langs Galtesund og gjennom gamle Sandvigen til en herlig bade/ utsikts plass(ca 2 km)
- Kolbjørnsvik – Stølsviga: Bade plass med strender og svaberg. Følg veien over Trommestad, ta til venstre etter jordet forbi andedammen, så veien til venstre mot Havsøybrygga ut til Stølsvigen (ca 3,5 km). Denne turen kan også gå på stier gjennom skogen.
- Kolbjørnsvik – Vragevigen/ Havsøy-brygga: Vakkert område for tur, bading og fiske med utsikt til havs/ Havsøya (gammel uthavn). Rute som over, videre 500m langs veien.
- Kolbjørnsvik – Heimarnes: Flott tilrettelagt turområde med badeplasser og øyas fineste utsikt (Boes Utsikt). Veien som over, ved Hisøy kirke ta veien mot Flødevigen og inn på de merkede turstiene (ca 4 km).
- Kolbjørnsvik - Grødevigen: Turområde med svaberg. Ta veien til Trommestad, så Gamle Sandvigvei til grusvei med bom som fører ned til Grødevigen (ca 2km). Eller fine stier gjennom skogen.

Besøk Kolbjørn på Facebook eller www.mfkolbjorn.no



Turer på Byfjorden og til Hisøy med M/F Kolbjørn III

Et av Norges eldste fergesamband

Kolbjørn III – 1980-



Kolbjørn II – 1915-1979



Kolbjørn I – 1893-1915



Byfjorden og Arendal fra Hisøy



- 1 Anløpssted: Kolbjørnsvik
Severdig trehusmiljø
- 2 Anløpssted: Norodden
Severdig trehusmiljø
- 3 Anløpssted: Svinodden / GARD
- 4 Anløpssted: Guldsmedengen
Severdig trehusmiljø / NOV-APL



- 5 Laugholla
bade plass med svaberg og utsikt til Torungene fyr



- 6 Vragevigen-Havsoybygga
Bade / fiske / utsikt



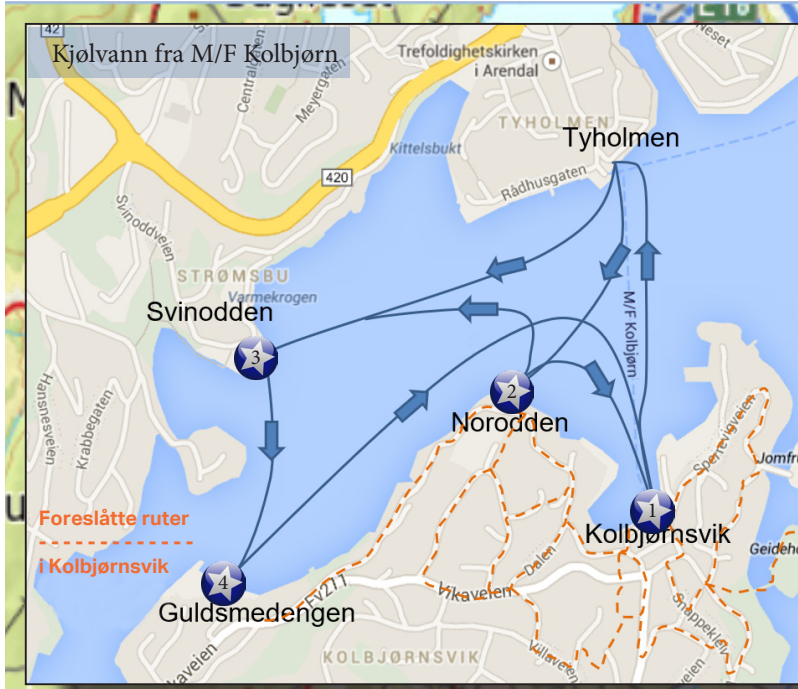
- 7 Stølsvigen
bade plass med strender og svaberg



- 8 Ausa
turområde / bade plass på Heimarnes



- 9 Boes Utsikt på Heimarnes
Fantastisk havutsikt
- 10 Grødevigen
Turområde / bade plass med svaberg



CLARION TYHOLMEN

MORINGEN PUB
KOLBJØRNSVIKS HYGGELIGSTE LOKALPUB
Åpent hver fredag fra 19:00, samt av og til ellers. Se moringenpub.no